

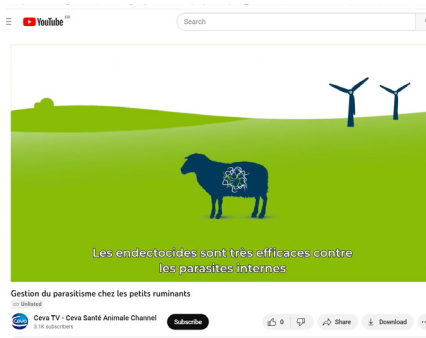
MARS23N19

RURALE attitude

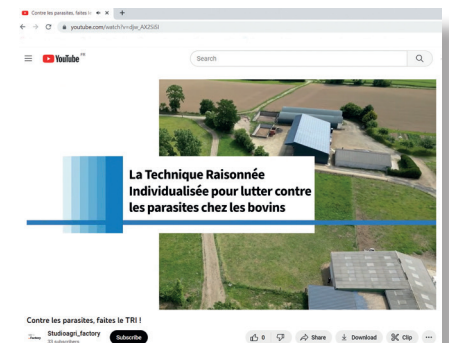
Les bonnes pratiques de vermifugation des ruminants pâturant

Le printemps arrive ! Avez-vous toutes les clés en main pour lutter contre les parasites ?
Les recommandations de vermifugation ont évolué, on parle à présent de TCS : Traitement Ciblé Sélectif (aussi appelé TRI : Traitement Raisonnable Individualisé)*.
C'est une pratique plus économique, durable et favorisant l'immunité des bovins.

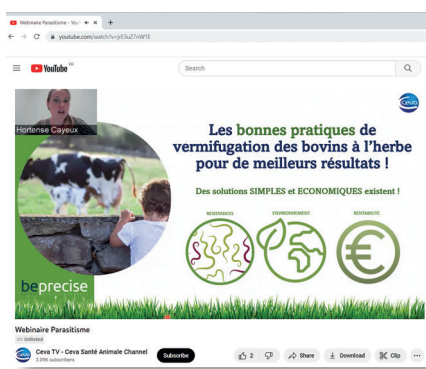
Voici quelques ressources pour vous aider :



VIDEO : Gestion du parasitisme chez les petits ruminants
<https://youtu.be/fHGo4vHrVbU>



VIDEO : Contre les parasites, faites le TRI !
https://www.youtube.com/watch?v=djw_AX2SiSI



REPLAY WEBINAIRE
<https://www.youtube.com/watch?v=jrE3uZ7nW1E>

ARTICLES COMMUNAUTE WEBAGRI :
<https://www.web-agri.fr/mieux-gerer-le-parasitisme-chez-les-bovins/t20279>



*Ravinet N. et al., Résistances des strongles digestifs aux anthelminthiques et gestion des refuges chez les bovins : des résultats récents pour le traitement ciblé-sélectif des génisses et des vaches adultes en troupeau laitier, JNGTV, 16-18 mai 2018, p271

À la mise à l'herbe, les vermifuges c'est pas systématique !

**Peu de parasites dans la pâture =
Peu d'effets néfastes pour les bovins**

**Trop de parasites dans la pâture =
Performances dégradées du troupeau**

Pertes directes^{1,2} = ↘ GMQ

Pertes indirectes = ↘ Fertilité, ↗ IVV



**Tous les animaux n'ont pas besoin de
vermifuge au même moment, faites le**



1. Maximisez votre retour sur investissement

Traitez uniquement les animaux susceptibles
d'avoir une réponse importante en GMQ
post-traitement :

- 🎯 Les veaux dont la croissance à l'herbe est décevante
- 🎯 Les animaux à plus fort potentiel de croissance, car le système immunitaire est plus sollicité
- 🎯 Les animaux en mauvais état général car peut-être déjà impactés par le parasitisme

2. Réduisez votre impact environnemental

Moins de
principe actif
utilisé = un impact
réduit sur
vos prairies

3. Limitez l'apparition de résistance^{3,4}

En traitant les animaux ciblés
avec la juste dose

1. Charlier et al. Initial assessment of the economic burden of major parasitic helminth infections to the ruminant livestock industry in Europe. Preventive Veterinary Medicine 182 (2020) 105103 ; 2. Höglund. Parasite surveillance and novel use of anthelmintics in cattle. Acta Veterinaria Scandinavica 2010, 52(Suppl 1):S25 ; 3. Ravinet N. et al., Enjeux et outils du traitement raisonné contre les strongles gastro-intestinaux chez les bovins et les petits ruminants, INRA Prod. Anim., 2017, 30 (1), 57-76 ; 4. Ravinet N. et al., Résistances des strongles digestifs aux anthelminthiques et gestion des refuges chez les bovins : des résultats récents pour le traitement ciblé-sélectif des génisses et des vaches adultes en troupeau laitier, JNGTV, 16-18 mai 2018, p271 ; 5. Merlin A et al. Mid-season targeted selective anthelmintic treatment based on flexible weight gain threshold for nematode infection control in dairy calves. Animal (2018), 12:5, pp 1030-1040.

Demandez conseil à votre vétérinaire

www.jefaisletri.com



Ceva Santé Animale
www.ceva-santeanimale.fr

Ensemble, au-delà de la santé animale



À la mise à l'herbe, les vermifuges c'est pas systématique !

**Peu de parasites dans la pâture =
Peu d'effets néfastes pour les bovins**

**Trop de parasites dans la pâture =
Performances dégradées du troupeau**

Pertes production¹ : ↘ 331 kg de lait pour les primipares

Pertes fertilité : ↗ 10 % d'insémination en plus

**Conseil
pré-troupeau
Vermifuger
sélectivement
après la mise
à l'herbe⁴**

**Tous les animaux n'ont pas besoin de
vermifuge au même moment, faites le**

TRI Traitement
Raisonné
Individualisé

1. Maximisez votre retour sur investissement

En traitant individuellement les animaux en retard de production :

TRI	Troupeau laitier : pertes de production	Pré-troupeau Génisses : pertes de croissance
Critères de choix des animaux à vermifuger	<ul style="list-style-type: none">- Les vaches qui n'ont pas atteint leur pic de production- Primipares : construction immunitaire non achevée- VLHP : immunité très challengée	<ul style="list-style-type: none">- Retard de croissance (GMQ ou poids en dessous des objectifs)- NEC insuffisante

2. Réduisez votre impact environnemental

Moins de principe actif utilisé = un impact réduit sur vos prairies

3. Limitez l'apparition de résistance^{2,3}

En traitant les animaux ciblés avec la juste dose

1. Charlier et al. Initial assessment of the economic burden of major parasitic helminth infections to the ruminant livestock industry in Europe. Preventive Veterinary Medicine 182 (2020) 105103 ; 2. Ravinet N. et al., Enjeux et outils du traitement raisonné contre les strongles gastro-intestinaux chez les bovins et les petits ruminants, INRA Prod. Anim., 2017, 30 (1), 57-76 ; 3. Ravinet N. et al., Résistances des strongles digestifs aux anthelminthiques et gestion des refuges chez les bovins : des résultats récents pour le traitement ciblé-sélectif des génisses et des vaches adultes en troupeau laitier, JNGTV, 16-18 mai 2018, p271 ; 4. Merlin A et al. Mid-season targeted selective anthelmintic treatment based on flexible weight gain threshold for nematode infection control in dairy calves. Animal (2018), 12:5, pp 1030-1040.

Demandez conseil à votre vétérinaire

www.jefaisletri.com



Ensemble, au-delà de la santé animale

Ceva Santé Animale
www.ceva-santeanimale.fr



Brebis laitières : bien choisir son vermifuge au printemps



Conseil
Traitez seulement
les animaux
qui en ont
besoin !

Comment mieux traiter ?

Tous les animaux n'ont pas besoin de vermifuge au même moment, faites le

TRI Traitement
Raisonné
Individualisé

1. Pourquoi mieux traiter ?

- Pour limiter l'apparition des **RÉSISTANCES** et conserver **L'EFFICACITÉ** des traitements.
- Pour limiter **L'IMPACT ENVIRONNEMENTAL** du traitement.

Moins de principe actif utilisé = un impact réduit sur vos prairies

2. Qui traiter en pratique ?

- **Les brebis avec une note d'état corporel (NEC) insuffisante**
- **Les primipares & les rangs de lactation élevés**

Demandez conseil à votre vétérinaire pour trouver le traitement adapté pour :

- 🎯 Faciliter l'administration des traitements
- 🎯 Se passer des contraintes liées à la laine
- 🎯 S'assurer de donner la bonne dose
- 🎯 Préserver l'efficacité des traitements
- 🎯 Ralentir l'apparition des résistances

1. Gaillac thèse ENVT 2013, Eichstadt thèse ENVT 2017, Bridoux, JNGTV 2020, ENVT
2. Floate, 1998 ;
3. Eichberg C 2016

Demandez conseil à votre vétérinaire

www.jefaisletri.com



Ceva Santé Animale
www.ceva-santeanimale.fr

Ensemble, au-delà de la santé animale

